



TankMaster®

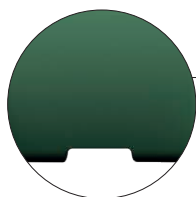
En tank, många användningsområden

Tank för transport* och förvaring av flytande gödsel, vatten och AdBlue®

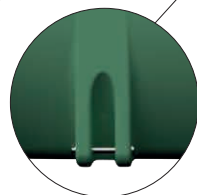
Volym: 6000 liter



Utrymme för installation av Smart Monitoringtelemetri



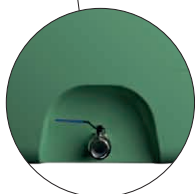
Gaffeltruckfickor**



6 bottenfästen för att enkelt fästa tanken på din lastbil eller släp



Manhållsskydd



2" uttag i rostfritt stål med kulventil



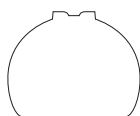
Placering av schacklar för lyft av tank**



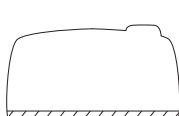
Fördelar med TankMaster® -tankar:



Gedigen konstruktion



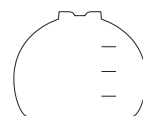
Unik form som ökar tankens styrka och styvhet



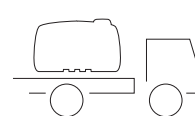
En liten död zon



Uttag för enkel tömning av tanken



Nivåmarkeringar



Stationär tank med transportmöjlighet*

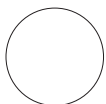
Upptäck varianterna:



Produktkod: 1059664
flytande gödsel
Max densitet: 1400 kg/m³



Produktkod: 1059663
flytande gödsel och bruksvatten
Max densitet: 1400 kg/m³



Produktkod: 1059662
AdBlue®
Max densitet: 1100 kg/m³



Produktkod: 1059661
bruksvatten
Max densitet: 1000 kg/m³

* Transport efter anpassning med valfritt system för skydd mot överspänning.
** Tanken kan endast lyftas när den är tom.

TankMaster®

- gör arbetet lättare

Exempel på tillämpningar – med TankMaster® -tanken uppnår du:



Att fånga upp regnvatten för återanvändning



Tillgång till flytande gödsel för fältarbete



AdBlue® förvaring med möjlighet till transport till önskad leveransplats



Använda uppsamlat vatten för att ge vatten till djur

Anpassa din TankMaster® -tank för transport!
Beställ anpassat system för skydd mot överspänning.



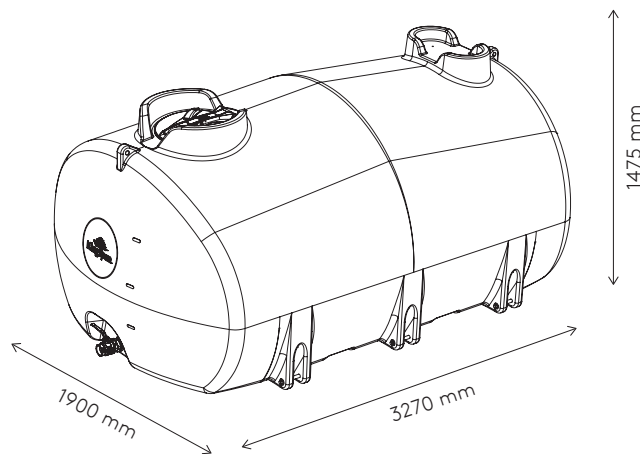
Mått:

Volym	Längd	Bredd	Höjd
6000 liter	3270 mm	1900 mm	1475 mm

De angivna måtten är ungefärliga. Skillnaderna beror på produktens produktionsteknik och användnings sätt.

Utrustning:

- › Enmantlad tank av UV-stabiliserad polyeten
- › 2" bottenuttag av rostfritt stål med kulventil
- › 16" inspektionslock med runt locket
- › Flytventilsskydd integrerat med åtkomstlock
- › 6 botten fästpunkter



Alvestad Tanken

Algogatan 7
583 30 Linköping
Tel: 013-39 30 90
info@alvestadtanken.se



Ladda ner broschyren i elektronisk version

Vi gör allt vi kan för att säkerställa att informationen i detta dokument är korrekt vid tidpunkten för publicering. Specifikationerna kan variera (inom en mindre parameter) på grund av skillnader i tillverkningsprocessen eller miljöförhållanden. Alla bilder är endast för illustrativa ändamål och ska inte anses bindande. Den faktiska produkten kan variera och specifikationer, mått, färg eller andra egenskaper kan variera. För att säkerställa att du ser den senaste och mest korrekta produktinformationen, besök kingspan.pl.

Alla rättigheter förbehållna.
Kingspan® och lejonsymbolen är registrerade varumärken som tillhör Kingspan Group plc i Storbritannien, Irland och andra länder.

Företag registrerat i Nordirland med företagsnummer NI017631. Företagets säte: 180 Gilford Road, Portadown, Co. Armagh, BT63 5LF, Nordirland. Moms GB412 5124 03. Europeiskt kontor: Kingspan Water & Energy sp. z o. o., ul. Topolowa 5, 62-090 Rokietnica, Polen. Organisations-/momsregistreringsnummer PL779 20 57 260.